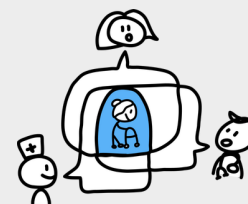


Consultatie- en Behandelteam Ouderen (CBO)

Ondersteuning bij kwetsbare ouderen

Wat is het CBO?

Het CBO biedt ondersteuning aan kwetsbare ouderen met een complexe hulpvraag. De huisarts kan verwijzen naar het team, dat bestaat uit een Specialist Ouderengeneeskunde (SO) en een multidisciplinair behandelteam. Waar mogelijk doet het CBO een monodisciplinaire analyse en geeft advies; wanneer nodig volgt multidisciplinaire diagnostiek en tijdelijke medebehandeling. De huisarts blijft de hoofdbehandelaar.



Doel van het CBO

-  Langer veilig en prettig thuis wonen.
-  Huisartsenpraktijk ondersteunen bij complexe ouderenzorg
-  Stabiliseren van (dreigende) crisissituaties
-  Verlagen van ziekenhuis- en VVT-opnames
-  Passende zorg bij wat de patiënt belangrijk vindt



Bij welke signalen inzet CBO overwegen?

Signalen van patiënt, thuiszorg en eerste lijn bij:

- Opschalen van thuiszorg
- Functionele achteruitgang
- Overbelasting/wegvallen mantelzorger
- Haperen/vastlopen eerstelijns zorg
- Niet-pluisgevoel

Life-events en overige situaties:

- Heftige of ingrijpende diagnose
- Overlijden van partner/kind
- Ontslag uit ziekenhuis of GRZ (revalidatie)

Voor wie is het CBO?

Kwetsbare ouderen (met en zonder Wlz indicatie) met complexe hulpvragen, zoals:

- Achteruitgang in functioneren door multi problematiek
- Cognitieve problematiek eventueel gecombineerd met gedragsproblemen
- Cliënten waarbij binnen 6 maanden een crisisopname dreigt.

Exclusiecriteria – op de voorgrond aanwezig: GGZ-problematiek, verslavingsproblematiek en/of verstandelijke beperking.

Zo werkt het CBO

- 1 Verwijzing door de huisarts naar Specialist Ouderengeneeskunde (SO) via ZorgDomein
- 2 Triage door SO of psycholoog met terugkoppeling naar huisarts
- 3 Intake (huisbezoek) door SO, Verpleegkundig Specialist of Psycholoog
- 4 Indien nodig inzet van multidisciplinair CBO-kernteam in afstemming met huisarts: SO regelt de verwijzingen
- 5 Advies en/of (multidisciplinair) behandelplan wordt gedeeld met de huisarts
- 6 Na afronding behandeltraject: Afsluitende rapportage naar huisarts met conclusies per discipline en adviezen voor de eerstelijns

Bezoek de website voor meer informatie: gedeeldezorg-middenholland.nl/informatieCBO

