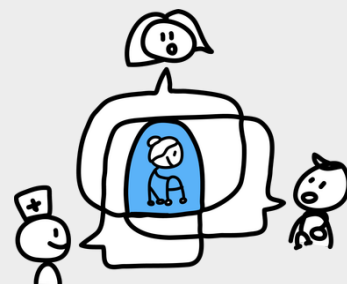


Consultatie- en Behandelteam Ouderen (CBO)

Wat is het CBO?

Het CBO ondersteunt professionals in de eerste lijn bij kwetsbare ouderen met complexe hulpvragen. Het team bestaat uit een Specialist Ouderengeneeskunde en een multidisciplinair kernteam.

Signalen uit casemanagement dementie, thuiszorg en paramedische zorg vormen vaak de aanleiding voor inzet. De huisarts blijft hoofdbehandelaar en maakt de verwijzing; het CBO werkt aanvullend en tijdelijk.



Doel van het CBO



Langer veilig en prettig thuis wonen.



Ondersteuning bij complexe ouderenzorg in de eerstelijns



Stabiliseren van (dreigende) crisissituaties



Verlagen van ziekenhuis- en VVT-opnames



Passende zorg bij wat de oudere belangrijk vindt



Bij welke signalen inzet CBO overwegen?

- Opschalen van thuiszorg
- Functionele achteruitgang
- Overbelasting/wegvallen mantelzorg
- Haperen/vastlopen eerstelijns zorg
- Niet-pluisgevoel

Life-events en overige situaties:

- Heftige of ingrijpende diagnose
- Overlijden van partner/kind
- Ontslag uit ziekenhuis of GRZ (revalidatie)

Voor wie is het CBO?

Kwetsbare ouderen (met en zonder Wlz indicatie) met complexe hulpvragen, zoals:

- Achteruitgang in functioneren door multi problematiek
- Denk- en geheugenproblemen, eventueel gecombineerd met gedragsproblemen
- Ouderen waarbij binnen 6 maanden een crisisopname dreigt.

Voor wie is het CBO niet:

Ouderen met op de voorgrond aanwezig: GGZ-problematiek, verslavingsproblematiek en/of verstandelijke beperking.

Zo schakel je het CBO in (via de huisarts)

Zie je deze signalen bij iemand en is de steun van het professionele en informele netwerk niet meer voldoende? Bespreek dit dan met de huisarts.

Bezoek de website voor meer informatie:
gedeeldezorg-middenholland.nl/informatieCBO

